

## Rohrfeder-Manometer

### Chemie-Ausführung, komplett aus Edelstahl

### NG 40 und NG 50



PED 2014/68/EU

Die Rohrfedermanometer MGS18, komplett aus Edelstahl, eignen sich für gasförmige und flüssige, nicht hochviskose und nicht kristallisierende aggressive Medien. Sie sind in der mit Flüssigkeitsfüllung gedämpften Ausführung (MGS18/3 - ab NG 50) besonders auch für Messstellen mit Vibrationen und hohen dynamischen Druckbelastungen geeignet. Die Dämpfungsfüllungsflüssigkeit verhindert auch Kondenswasserbildung und ein Eindringen korrosiver Gase in das Gehäuse.

Typische Einsatzgebiete sind in der chemischen Industrie, petrochemischen sowie im Anlagenbau und z.B. beim Kraftwerksbau zu finden.

#### 01.18.1 - Ungefüllte Ausführung, NG 40

**Norm:** EN 837-1.

**Messbereiche:** von 0...2,5 bar bis 0...40 bar oder äquivalente Druckeinheiten.

**Anzeigegenauigkeit:** Güteklasse 1,6 nach EN 837-1.

**Umgebungstemperatur:** -25 bis +65 °C.

**Prozessmediumtemperatur:** -30...+100 °C.

**Temperaturdrift:** ±0,4% je ±10°C Temperaturänderung.  
(beginnend bei 20°C).

**Betriebsdruck:**

75% vom Skalenendwert bei statischem Druck.

66% vom Skalenendwert bei pulsierenden Drucken.

**Überdrucksicherheit:** 25% vom Skalenendwert.

**Schutzart:** IP 55 nach EN 60529/IEC 529.

**Prozessanschluss:** Edelstahl AISI 316L.

**Messglied:** Edelstahl AISI 316L.

**Gehäuse:** Edelstahl.

**Bajonettring:** Edelstahl.

**Deckscheibe:** Glas.

**Messwerk:** Edelstahl.

**Skala:** Aluminium, Grund weiß, Aufdruck schwarz.

**Zeiger:** Aluminium, schwarz, (nicht justierbar).

#### 01.18.1 - Ungefüllte Ausführung, NG 50

**Umgebungstemperatur:** -25 bis +65 °C.

**Schutzart:** IP 55 nach EN 60529/IEC 529.

**Gehäuse:** Edelstahl, aufgespresst.

**Ring:** Edelstahl, aufgespresst.

**Deckscheibe:** Kunststoff.

**Sonstige Daten:** wie ungefüllte Ausführung, NG 40.

#### 01.18.2 - Füllbare Ausführung, NG 50

**Schutzart:** IP 67 nach EN 60529/IEC 529.

**Sonstige Daten:** wie ungefüllte Ausführung, NG 50.

#### 01.18.3 - Gefüllte Ausführung, NG 50

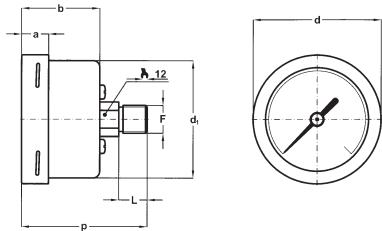
**Füllflüssigkeit:** Glycerin 98%.

**Umgebungstemperatur:** 0 bis +65°C.

**Prozessmediumtemperatur:** max. +65°C.

**Schutzart:** IP 67 nach EN 60529/IEC 529.

**Sonstige Daten:** wie ungefüllte Ausführung, NG 50.



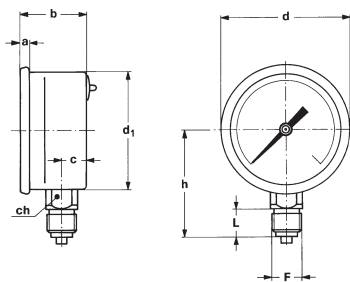
### NG 40

**D** - Anschluss exzentrisch hinten,  
zur Direktmontage

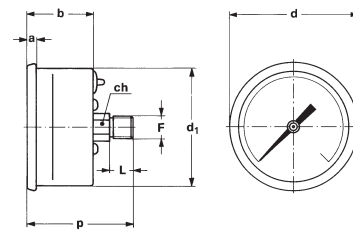
| Montage | NG       | F                       | a   | b    | c  | d  | d <sub>1</sub> | h           | p  | L     | ch | Gewicht(1) |
|---------|----------|-------------------------|-----|------|----|----|----------------|-------------|----|-------|----|------------|
| unten   | <b>B</b> | <b>21M</b> - G 1/4 A    | 4   | 29   | 11 | 56 | 51             | 47,5 - 49,5 |    | 13-15 | 14 | 0,095 kg   |
|         | 50       | <b>23M</b> - 1/4-18 NPT |     |      |    |    |                |             |    |       |    |            |
| hinten  | <b>A</b> | <b>11M</b> - G 1/8 A    | 9,5 | 27,5 |    | 45 | 41             |             | 44 | 10    | 12 | 0,07 kg    |
|         | 40       | <b>13M</b> - 1/8-27 NPT |     |      |    |    |                |             |    |       |    |            |
|         | <b>B</b> | <b>11M</b> - G 1/8 A    | 4   | 29   |    | 56 | 51             |             | 46 | 10    | 12 | 0,078 kg   |
|         | 50       | <b>13M</b> - 1/8-27 NPT |     |      |    |    |                |             |    |       |    |            |

Abmessungen : mm

(1) Bei gefüllter Ausführung 0,045 kg



**NG 50: A** - Anschluss unten,  
zur Direktmontage



**NG 50: D** - Anschluss exzentrisch hinten,  
zur Direktmontage

### OPTIONEN

| Gehäusedurchmesser  | NG 40 | NG 50 |
|---|-------|-------|
| <b>B</b> - Für Anschluss hinten: Klemmring, zum Schalttafeleinbau |       | ◆     |
| <b>E65</b> - Schutzart: IP65                                      | ◆     |       |

### BESTELL-ANLEITUNG:

Sektion / Modell / Gehäuse / Montage / Durchmesser / Messbereich / Prozessanschluss / Optionen

1 18 1 A A 11M B  
2 D B 13M E65...T30  
3 21M  
23M